

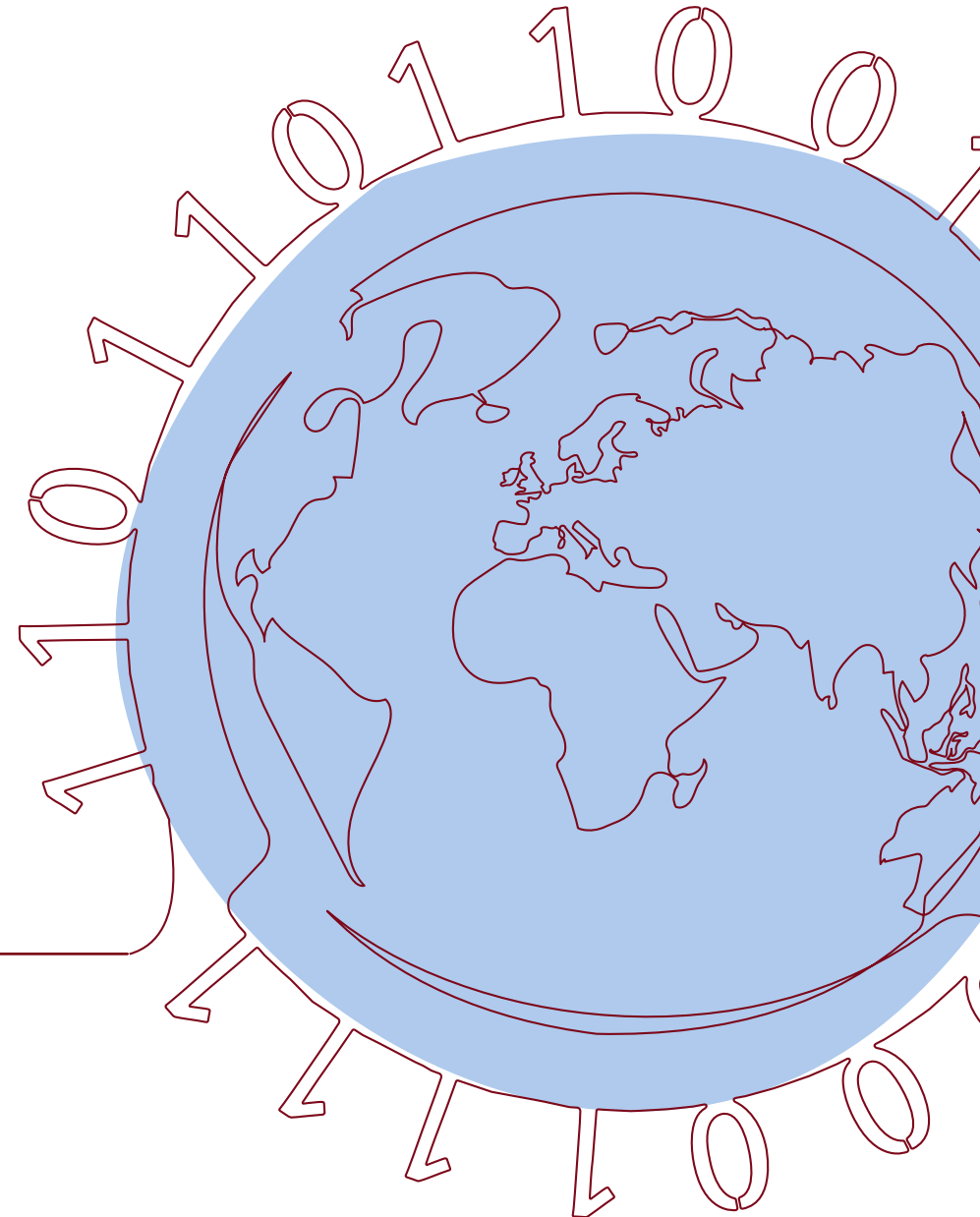
# **EZB-Klimastresstest 2022**

## **Pressegespräch**

---

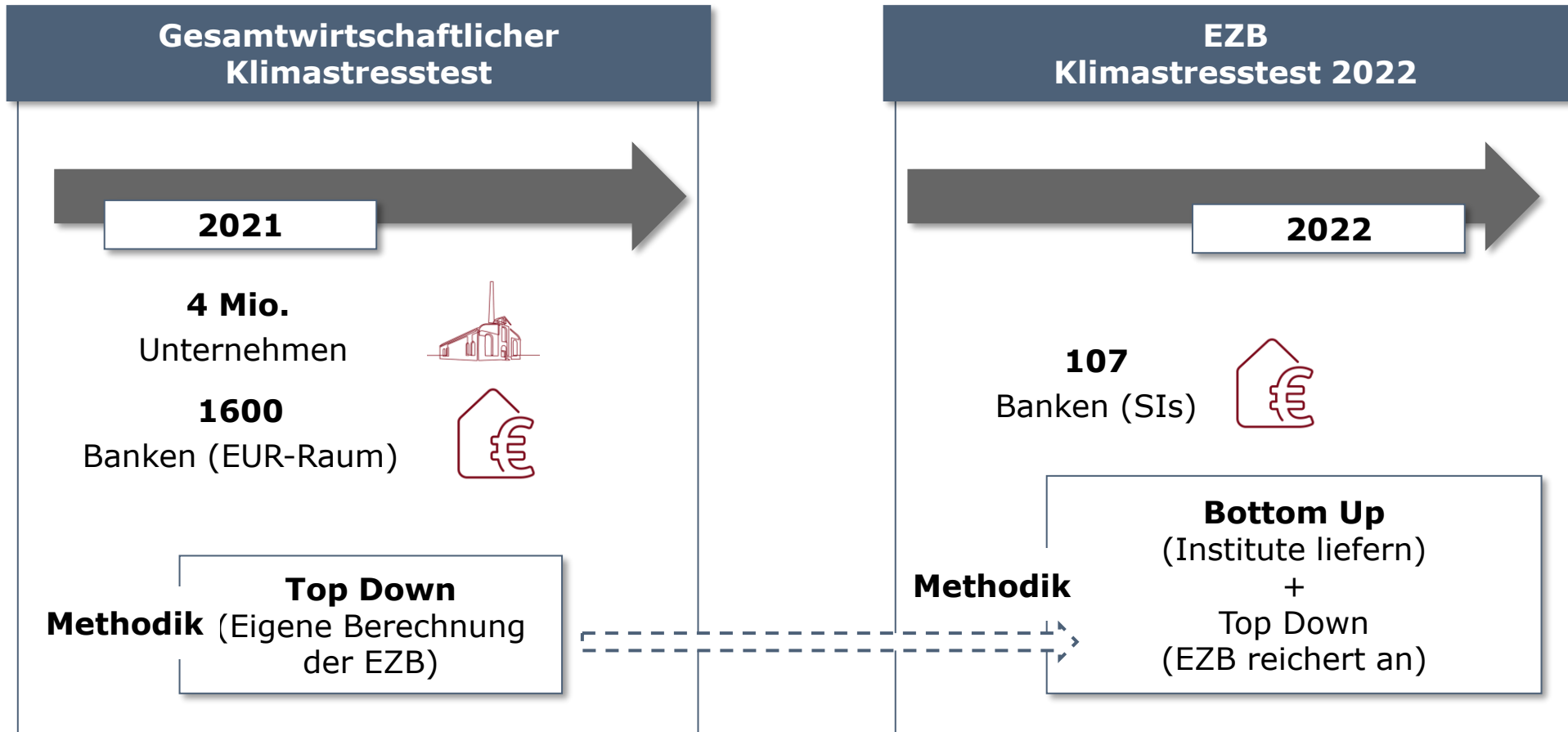
Torsten Jäger, Leiter Nachhaltigkeit

Dr. Stefan Götz, Director Bankenaufsicht | Berlin | 23. Februar 2022



# EZB-Klimastresstest 2022: Banken liefern Daten

Unterschied: Gesamtwirtschaftlicher Klimastresstest vs. EZB-Klimastresstest



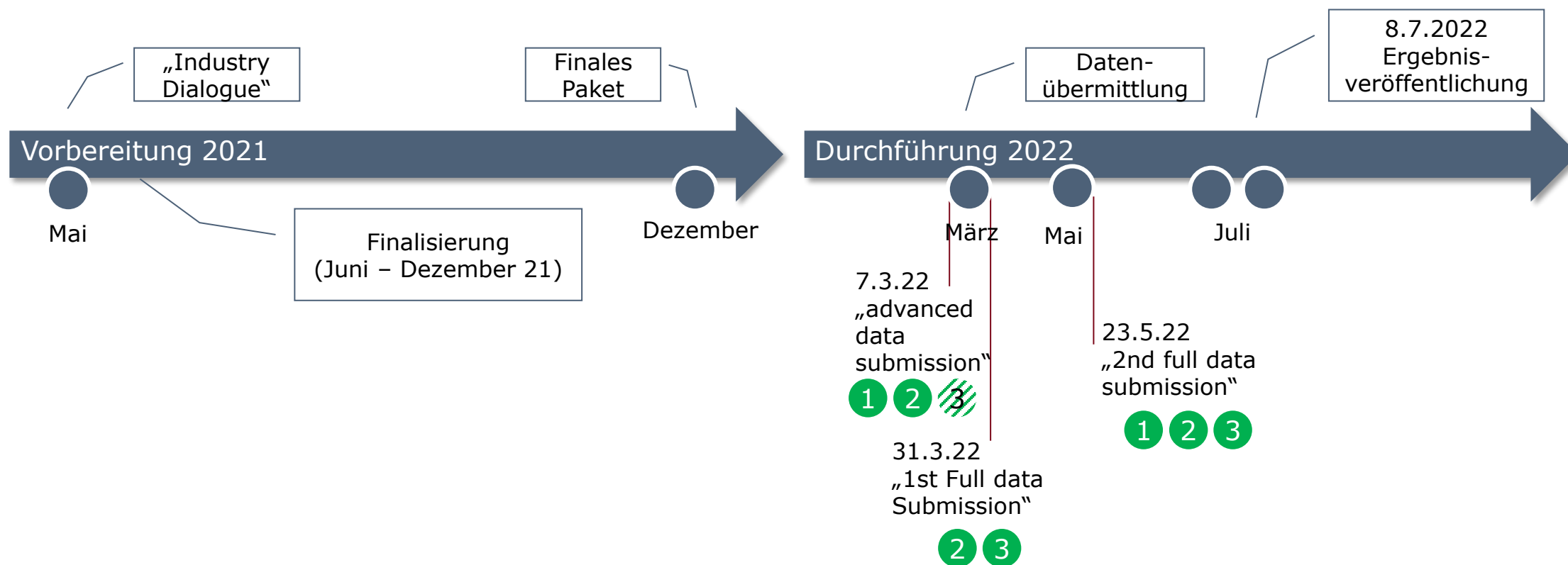
SI: bedeutende Banken unter direkter EZB-Aufsicht.

# EZB: Klimastresstest ist eine „Learning Exercise“

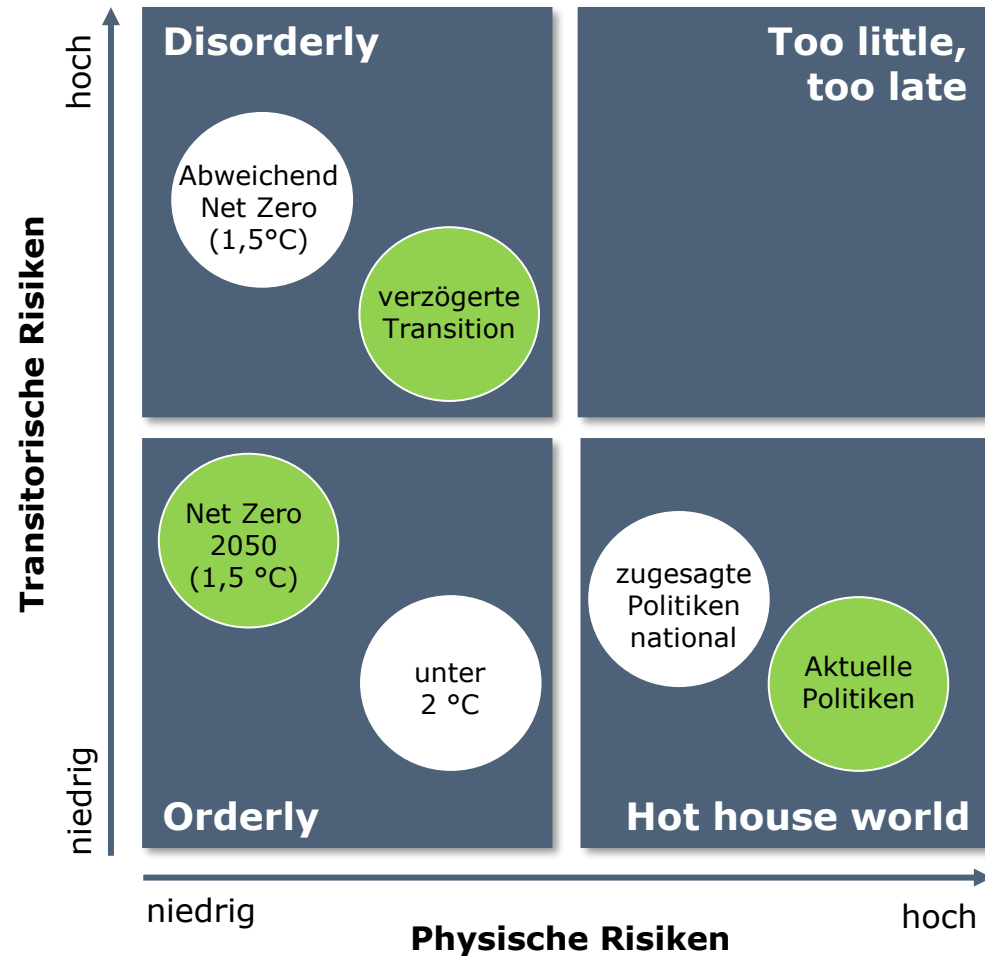
Unterschied: EU-weiter Bankenaufsichts-Stresstest vs. EZB-Klimastresstest

EU-weiter Stresstest (...2018, 2021, 2023...)	EZB Klimastresstest (2022)
<p><b>Ziel</b> Widerstandsfähigkeit gegenüber adversen Marktentwicklungen</p>	<p><b>Ziel</b> „Learning Exercise“</p>
<p><b>Methode &amp; Szenarien</b> „Constrained Bottom-up“-Ansatz für zwei Szenarien (Baseline, Adverse)</p>	<p><b>Methode &amp; Szenarien</b> 3 Module; breites Spektrum von Methoden und Szenarien</p>
<p><b>Ergebnis</b> Risiken beim hypothetischen Eintritt des adversen Szenarios</p>	<p><b>Ergebnis</b> Quervergleich anhand von Fragen, Kennzahlen und Szenarien</p>

# Der vorgesehene Zeitplan ist ambitioniert

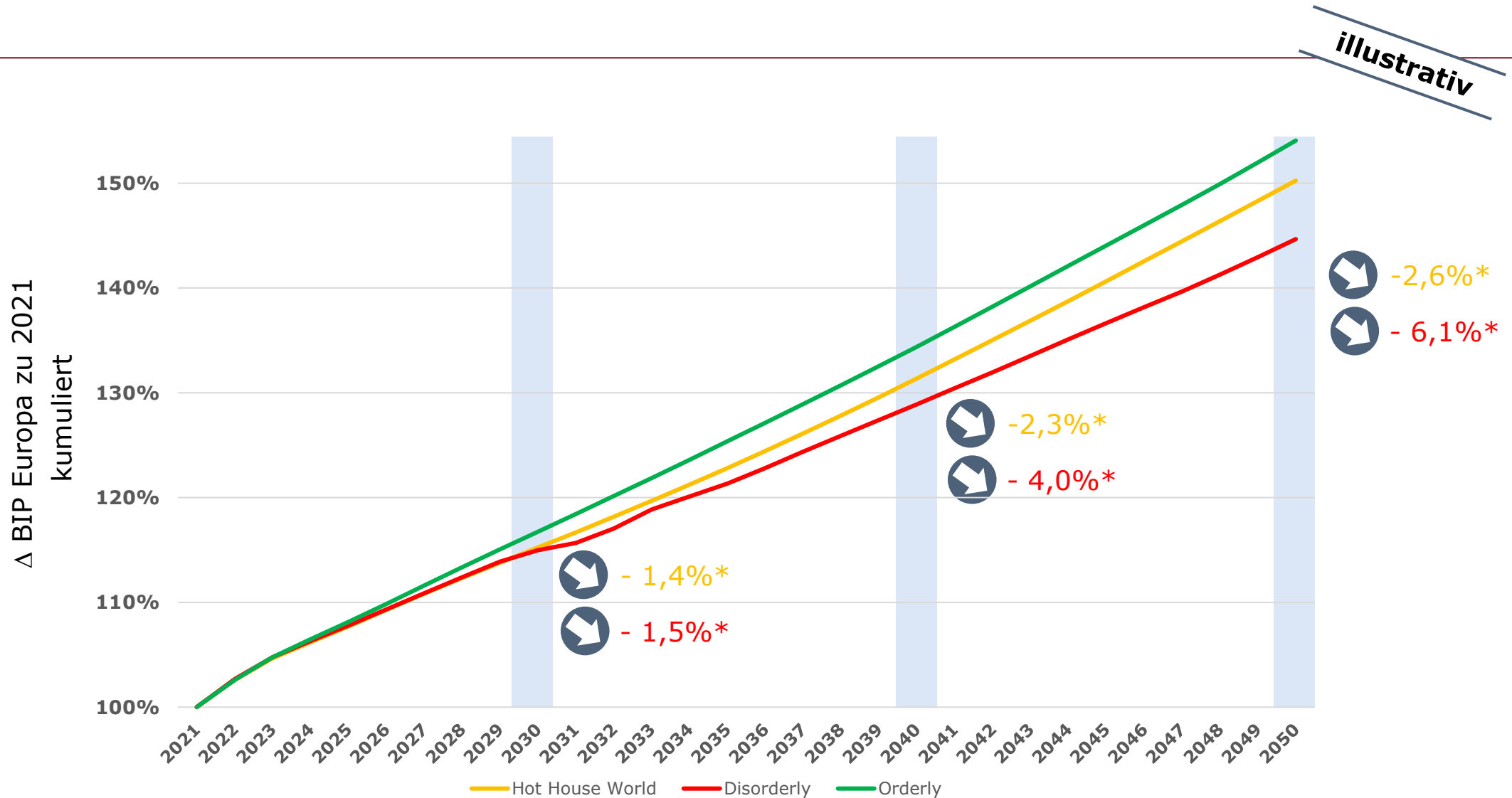


# Klimastresstest der EZB baut auf den Szenarien des „Network for Greening the Financial System“ auf



- Das **Network for Greening the Financial System** (NGFS) entwickelt Klimaszenarien, anhand derer sich Auswirkungen für Regionen und Wirtschaft ableiten lassen.
- **EZB Stresstest 2022** wird auf diesen Szenarien aufbauen.
- Szenarien sind Ausgangspunkt für **interne Szenarioanalysen** und Stresstests.

# Je nach Szenario variieren Wachstumsraten für Bruttoinlandsprodukt – EZB mit strengeren Annahmen



NGFS-Szenarien für Europa (BIP)

\* Relation zu orderly transition

# Klimastresstest: Lernpfad für EZB und Banken

- **Erstmals testet die europäische Bankenaufsicht gezielt die Bedeutung von Klimarisiken, insbesondere für das Risikomanagement der Banken. Das ist gut und richtig so.**
- **Banken haben die Aufgabe, Risiken akkurat zu messen und zu steuern. Das ist unser Job. Das gilt auch für die Integration von ESG-Risiken ins Risikomanagement. Banken arbeiten mit Hochdruck daran.**
- **Banken und Aufsichtsbehörden befinden sich auf einem gemeinsamen Lernpfad, um Klimarisiken zu bewerten.**
- **Aufsichtliche Stresstests stellen Kompromisse zwischen Vergleichbarkeit und Aussagekraft dar. Wichtig ist immer die Gesamtschau.**
- **Verlässlichkeit und Konsistenz des Testverlaufs von Anfang an waren bislang die Achillesferse aufsichtlicher Stresstests. Das sollte sich beim Klimastresstest ändern.**
- **Je länger der zugrundeliegende Zeithorizont ist, umso stärker steigt die Unsicherheit über die Aussagekraft der Ergebnisse. Auch deswegen dürfen aus den Ergebnissen des Klimastresstests keine Kapitalanforderungen abgeleitet werden.**

**Danke für Ihre Aufmerksamkeit**